

# SENTIER DE LA PIERRE ET DE L'EAU



Randonnée d'environ 4 heures (11 kilomètres)

Cette randonnée propose de traverser différents sites et hameaux typiques de l'Ardèche méridionale. Elle passe par les jardins suspendus, le hameau de Chapias et les dolmens du Ranc de Figère. Sur ce parcours, plusieurs portes permettent l'accès aux communes de Saint-Alban-Auriolles (musée Alphonse Daudet), Chauzon, Rosières et Joyeuse.

- Départ du parking point info, maison de Labeaume (balisage jaune et blanc).

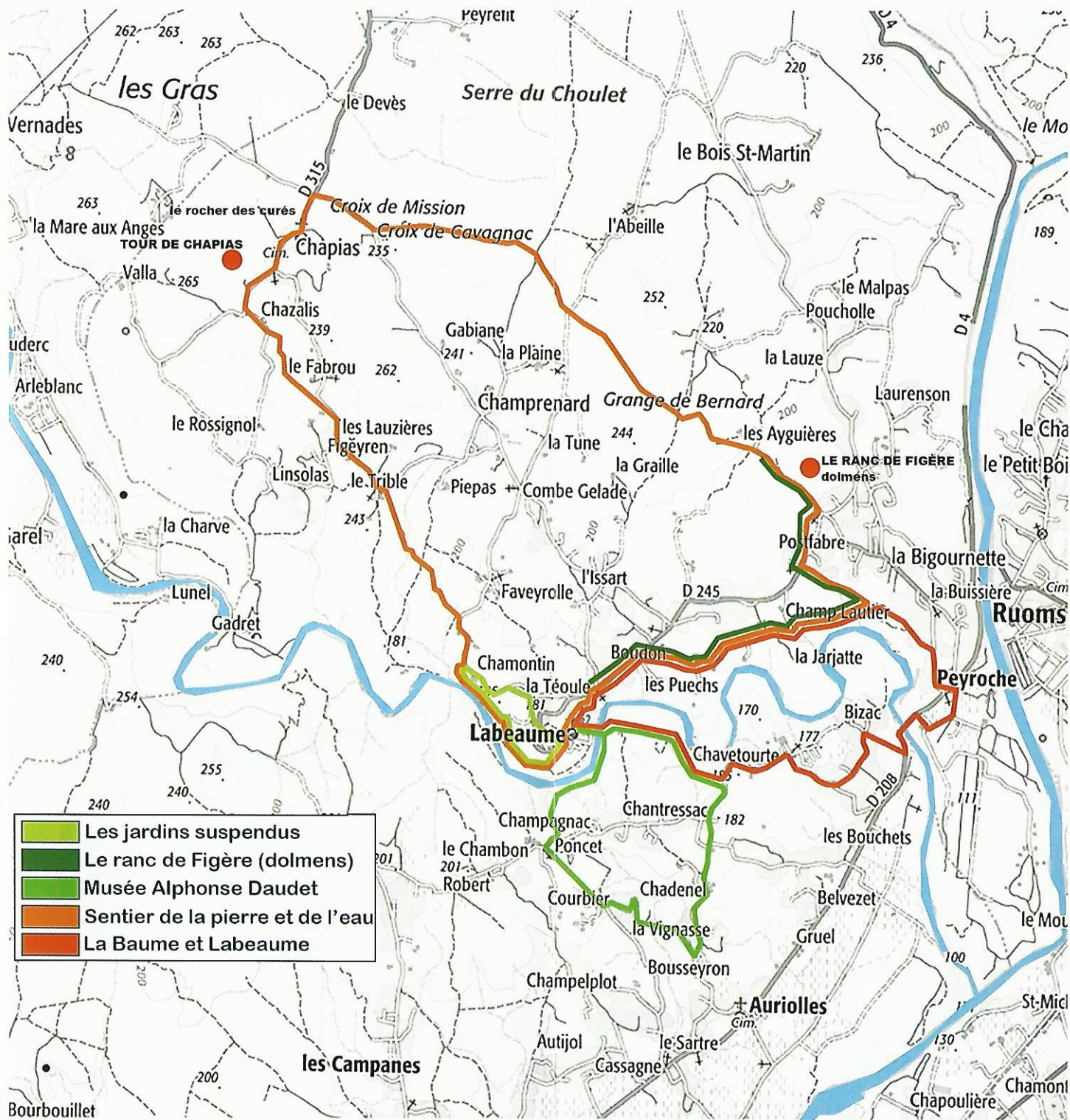
- Traverser le parking et emprunter le sentier qui longe la Rivière Baume (observer les rochers ruiniformes). Remonter le long de la falaise pour rejoindre le site du Récatadou et les jardins suspendus (belvédère remarquable).

- Continuer en direction du hameau de Chapias. Découvrir la chapelle; le Rocher des Curés et la tour, datant de 1884.

- Suivre le sentier balisé en direction du chemin des pèlerins jusqu'au Ranc de Figère où se trouve une nécropole comportant plusieurs dolmens et un petit jardin avec sa citerne et sa réserve d'eau.

- Continuer le sentier jusqu'à la croix de carrefour sur la droite (à côté d'une grande et belle bâtisse en pierre). Rejoindre le sentier balisé à gauche en traversant la route. Continuer jusqu'au village de Labeaume.

- À l'entrée du chef-lieu une sculpture représente un carrier. Emprunter diverses calades et ruelles qui parcourent le village (vestiges de l'ancien château, la Tourasse, la fontaine, les échoppes, le pont submersible et la grotte aux chèvres...).





## LE RANC DE FIGÈRE

### Site des dolmens



Balade d'environ 2h30...

- Départ du parking point info, maison de Labeaume. À l'église, remonter la rue Fernand Chamontin, puis à l'échoppe prendre la calade à droite jusqu'en haut du village.

En haut, prendre à droite la route départementale sur quelques centaines de mètres afin de récupérer le sentier sur la droite.

- Suivre le balisage jusqu'à retrouver de nouveau la route départementale.

Traverser la route et continuer sur la droite jusqu'à un grand virage.

Au virage, prendre à gauche le sentier balisé jaune et blanc pour arriver sur le site des dolmens.

Plusieurs dolmens sont là à découvrir ainsi que des réserves d'eau et un parcours botanique.

- Monter en haut du site des dolmens jusqu'au bassin. Continuer le sentier à gauche sur environ 30 mètres, quitter ce chemin balisé pour rejoindre la Loubatière. Arriver sur la route départementale et reprendre le chemin en direction du village de Labeaume.

## LE MUSÉE ALPHONS DAUDET

### Saint-Alban-Auriolles



Balade d'environ 1h30...

- Départ du parking point info, maison de Labeaume. Descendre jusqu'au pont submersible, sur la place du Sablas.

Traverser le pont, emprunter le chemin sur la droite. Suivre les indications jusqu'au musée (visites guidées, collection d'outils anciens, jeux pour les enfants).

- Pour le retour, prendre à droite en sortant du musée en direction du hameau de Chantressac.

Traverser le hameau et prendre le premier chemin à gauche sur quelques centaines de mètres.

Prendre enfin le chemin à gauche jusqu'à Labeaume.

## LES JARDINS SUSPENDUS

### DU RÉCATADOU



Balade d'environ 1h30...

- Départ du parking point info, maison de Labeaume. Traverser le parking et prendre le sentier à travers champs (balisage jaune et blanc).

- Longer la rivière Baume en la remontant (remarquer le théâtre de verdure, lieu des concerts du festival «Labeaume en Musiques»).

Emprunter le sentier le long de la falaise jusqu'aux jardins suspendus du Récatadou.

- Une fois au Récatadou, aller vers la salle communale et s'approcher du belvédère pour admirer le panorama grandiose des gorges de la Baume.

À voir aussi le jardin des figuiers et ses nombreuses espèces locales et anciennes.

- Continuer ensuite par la petite route en direction de Labeaume. À la croix du carrefour, quitter le chemin balisé.

À l'intersection de la grand route, prendre à gauche sur 50 mètres, puis à droite sur l'entrée du village.

## LA BAUME ET LABEAUME

### de la rivière au village



Balade d'environ 2h00...

- Départ du parking point info, maison de Labeaume. Descendre jusqu'au pont submersible, sur la place du Sablas.

Traverser le pont, emprunter le chemin en direction de Ruoms.

Aller jusqu'au centre équestre de Chavetourte.

Prendre le chemin de Bizac et descendre jusqu'à la route départementale.

Prendre à gauche et passer le pont sur l'Ardèche, rentrer dans le hameau de Peyroche.

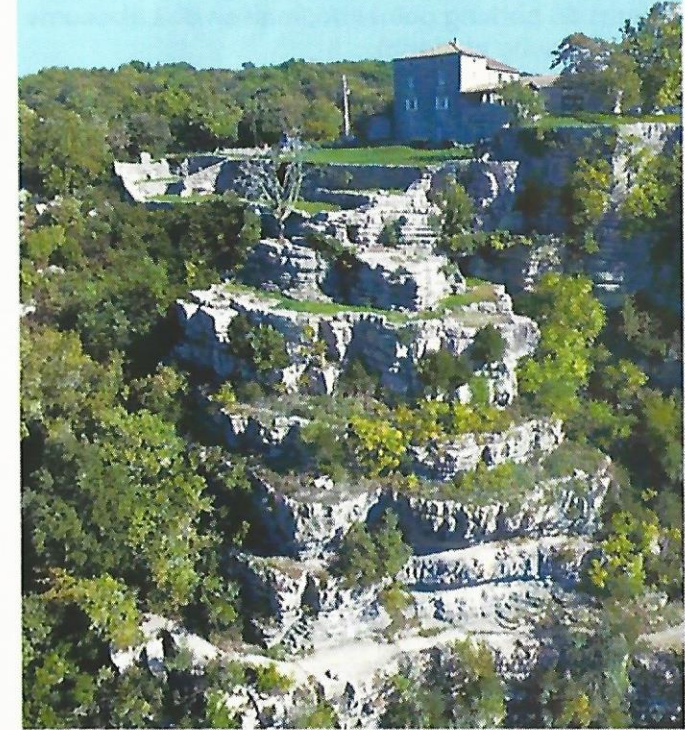
Rattraper le chemin de la pierre et de l'eau jusqu'au village de Labeaume.



# Randonnées

## à Labeaume

### et ses environs



Les jardins suspendus



## Commune de Labeaume

Maison de Labeaume / point info:

04 82 77 06 35

maison.de.labeaume@gmail.com

www.mairiedelabeaume.fr

mairie-de-labeaume@wanadoo.fr